



**דירה מסי 7**  
**קומה 4 | 5 חדי**  
**שטח הדירה 132 מ"ר | שטח המרפסת 14 מ"ר**  
 \* דירות 3,5,7 זהות

# ZAMENHÖF 13

זמנהוף 13 - יוקרה • נוף • איכות חיים



### מפרט הבניין

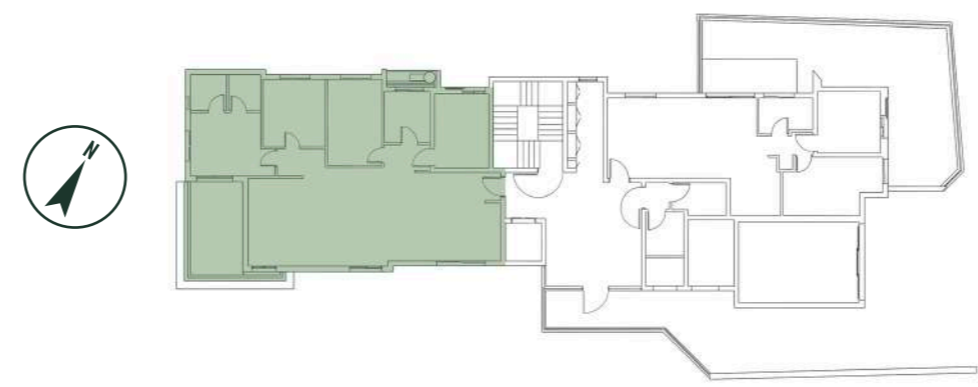
- בניין בוטיק יוקרתי ומעוצב
- חניון תת קרקעי 2 מפלסים
- 2 חניות פרטיות ומחסן לכל דירה
- מחסן כ- 6 מ"ר
- חניות קונבנציונליות ללא מכפילי חניה (מעלית רכבים בכניסה לחניון)
- לובי מפואר ומעוצב אקסלוסיבי
- מבואות קומתיים מעוצבים
- מעקה מרפסת יוקרתי מזכוכית ביטחון
- תשתית לעמדת טעינה לרכב חשמלי

### בדירה

- מיזוג אוויר מיני מרכזי אינוורטר מלא (כולל הנמכות)
- דלת ביטחון מעוצבת בכניסה לדירה (ע"פ בחירת החברה)
- דלתות פנים פנדור איכותיות
- חלונות אלומיניום מבודדים של חברת "קליל" (זיגוג כפול למעט הממ"ד), רשתות בכל החלונות
- תריסי אור חשמליים בכל הבית (פרט לממ"ד)
- ריצוף גרניט פורצלן 100/100 ס"מ או 120/120 ס"מ
- מערכת חשמל חכם בחלל הציבורי
- במרפסות ריצוף גרניט פורצלן דמוי דק נגד החלקה
- מערכת סינון בממ"ד
- נק' מים ונק' גז לגריל במרפסת
- חשמל תלת פאזי
- מערכת סולרית דוד חשמלי כרומגן
- נקודת טלפון טלוויזיה ואינטרנט בכל חדר
- אביזרי חשמל מסוג "Gewiss"
- מקלחון מהודר בחדר הורים

### במטבח

- מטבחי יוקרה מחברות רגבה או סמל לבחירה
- שיש יוקרתי מדגם אבן קיסר במבחור דגמים
- ברז מטבח מהודר עם מוט נשלף
- כיור אקרילי בהתקנה שטוחה
- הכנה לברז מים במקרר
- הכנה לנקודת מים למדיח כלים
- נקודת חשמל לטוחן אשפה
- חיפוי קרמיקה מעל השיש
- הכנה לתלת פאזי לכיריים אינדוקציה



המידע המוצג בתכנית זו הינו רעיוני ואינפורמטיבי בלבד. ט.ל.ח. \*ההדמיות, התמונות, הריהוט, התכנית והאביזרים השונים שמוצגים בתכנית, הינם מצג או הצעה והם אינם חלק מהתקשרות בין הצדדים. \* את החברה יחייב הסכם המכר, התשריטים, המפרט ושאר הנספחים שיחתמו עם הרוכשים. \*מידות הפנים המצוינות בתכנית הן מידות בניה לפני טיח וחיפויים. שניתנות לשינוי כמגדר בהסכם ובמפרטי המכר שיחתמו עם הרוכשים.